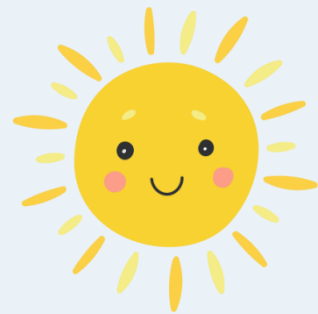


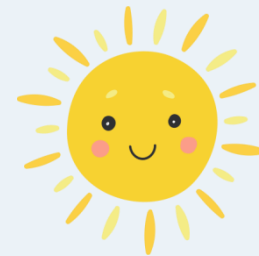


# Как помочь ребенку произносить звук «М»



БОЛЬШАКОВА ЛЮДМИЛА  
НИКОЛАЕВНА, УЧИТЕЛЬ-ЛОГОПЕД

# Изолированный звук



- Положить ладошки ребенка на свои щеки и произносить звук «М».

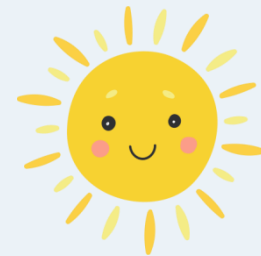
При произнесении звука возникает вибрация и ребенок руками ощущает эту вибрацию.

- Предложить ребенку произносить звук «А».

При произнесении сжать губы ребенка двумя пальцами с 2 сторон.



# Личный альбом с фотографиями



Рассматриваем альбом с фотографиями мамы, папы.

Спрашиваем ребенка: «Кто это?», показывая на фото мамы.

Если ребенок не может сказать, помогаем механически рукой.



# Игра «Покажи и назови»

(звук в начале слова)



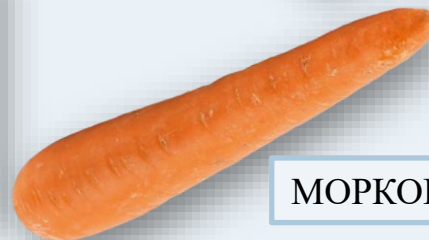
МАК



МЫШЬ



МУКА



МОРКОВЬ



МОСТ



МОРЕ



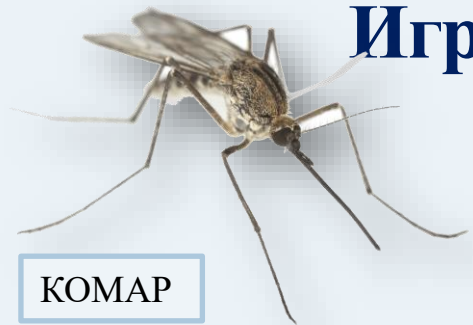
МУКА



МАШИНА

# Игра «Покажи и назови»

(звук в середине слова)



КОМАР



БУМАГА

КОМНАТА



ТУМАН



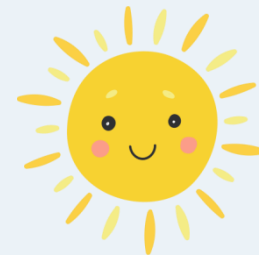
ПУМА

ТОМ

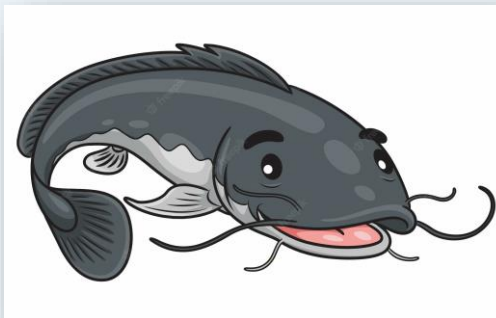


# Игра «Покажи и назови»

(звук в конце слова)



ДЫМ

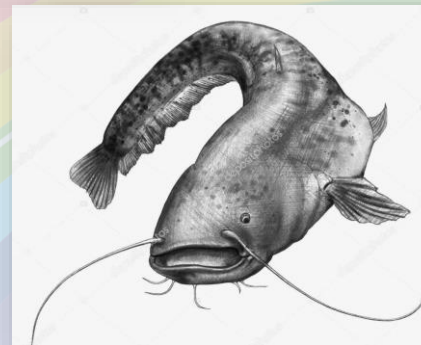


СОМ

ДОМ



КОМ



# М



## Учим букву М

Складываем букву М из палочек, пуговиц, лепим из пластилина, вырезаем из бумаги.



# Игра «Найди букву «М»

Напечатаны слова крупным шрифтом :  
мак, мышь, комар, пума, дом, ком, сом.  
Ребенок ищет и подчеркивает.

МАК

ДОМ

КОМ

СОМ

МЫШЬ

КОМАР

ПУМА





# Игра «Подари маме»

Ребенок говорит: «Мама на» и подает картинку или игрушку.  
Если получается предложение из 2 слов, можно добавить третье слово.

«Мама на мишку (мак, дом, ком).



# Игра «Угадай какой звук хочу сказать»



Показывать без голоса звуки: а, о, у, и, , э, ы.



сообщество ВКонтакте

Ирбитский центр  
ППМС помощи



Подпишитесь! Актуальная  
информация здесь

**8 (34355) 6-35-42**

**Страничка ВК**

<https://vk.com/detiirbita>

**8 (952) 133 78 50**

**Служба помощи родителям**

**E-mail:**  
**[detiirbita@yandex.ru](mailto:detiirbita@yandex.ru)**





Министерство образования и молодёжной политики Свердловской области

государственное бюджетное учреждение Свердловской области  
«Ирбитский центр психолого-педагогической, медицинской и социальной помощи»

# ГБУ СО «ИРБИТСКИЙ ЦЕНТР ПСИХОЛОГО-ПЕДАГОГИЧЕСКОЙ, МЕДИЦИНСКОЙ И СОЦИАЛЬНОЙ ПОМОЩИ»



**Адрес:**

623850, Свердловская область,  
г. Ирбит, ул. Пролетарская, 16

Центр: 8 (34355) **6-35-42**,

ПМПК: 8 (34355) **6-35-38**

E-mail: [detiirbita@yandex.ru](mailto:detiirbita@yandex.ru)

E-mail: [pmpk.irbit@yandex.ru](mailto:pmpk.irbit@yandex.ru)

Сайт [detiirbita.ru](http://detiirbita.ru)