

ДОПОЛНИТЕЛЬНОЕ
ПРОФЕССИОНАЛЬНОЕ
ОБРАЗОВАНИЕ

Уральский государственный педагогический университет
Институт психологии



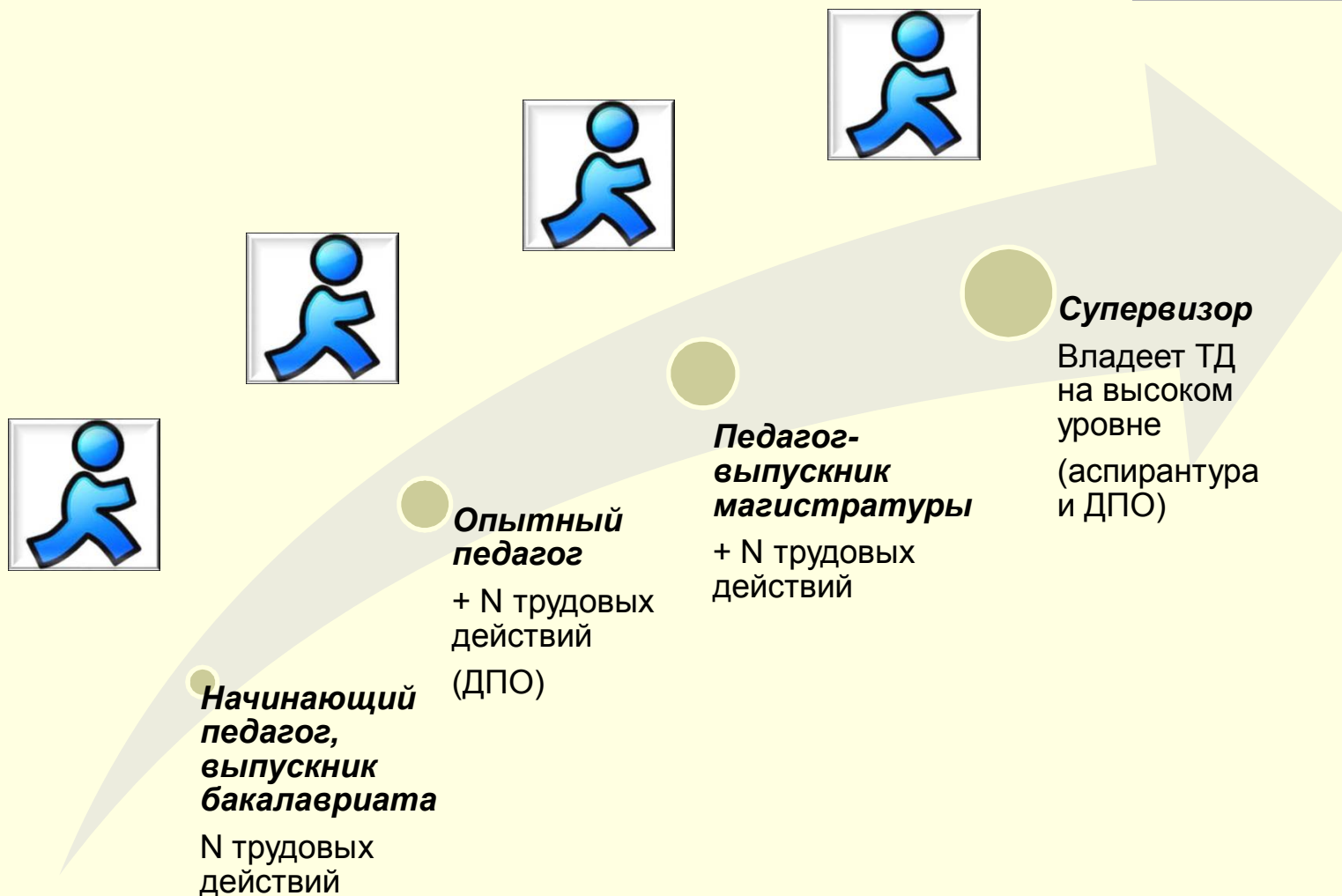
Повышение квалификации как механизм профессионального развития педагога-психолога в условиях внедрения профессионального стандарта

Л.А. Максимова -

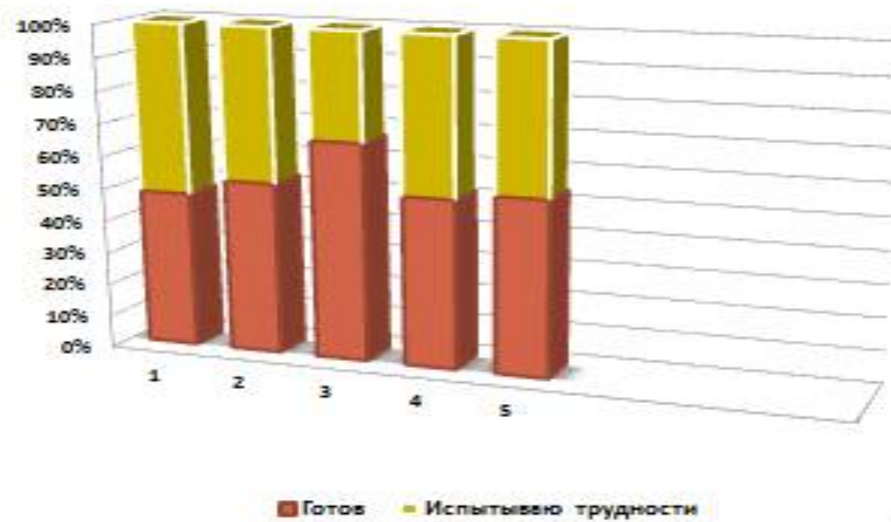
*Директор института психологии УрГПУ,
кандидат педагогических наук, доцент*



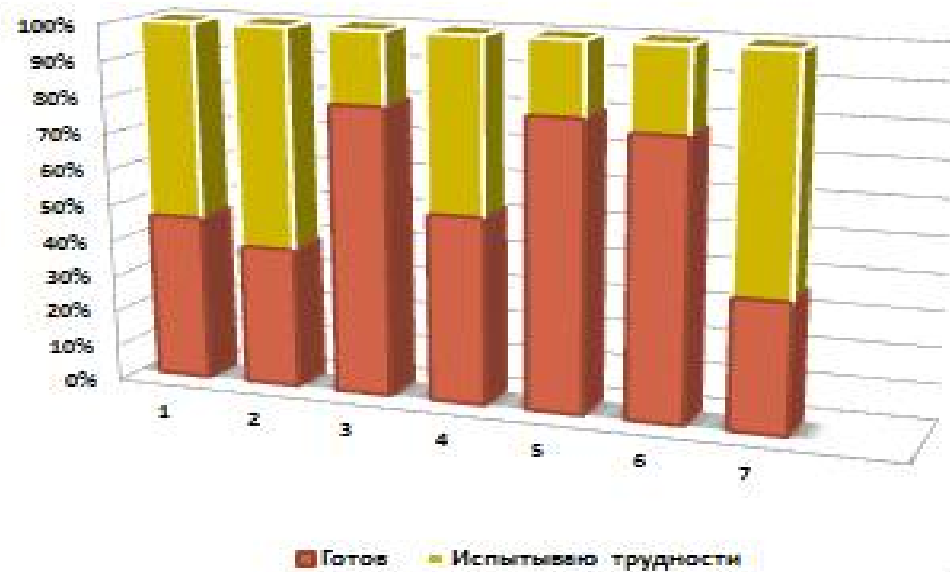
Дифференциация уровней владения трудовыми действиями



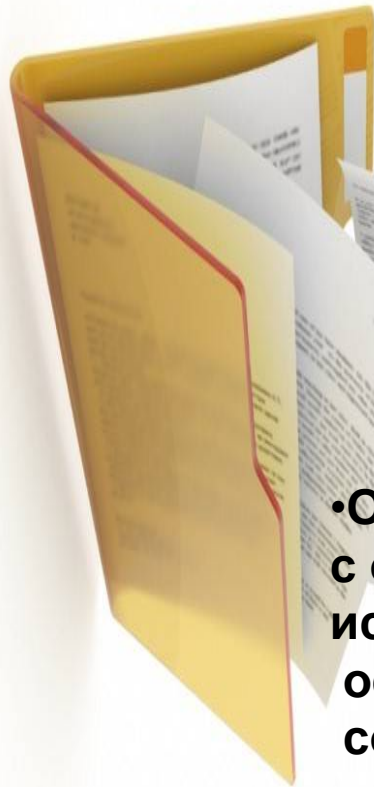
**Результаты самооценки готовности к
реализации трудовых функций
(педагоги-психологи МППС-центров)**



Результаты самооценки готовности к реализации трудовых функций (педагоги-психологи ОО)

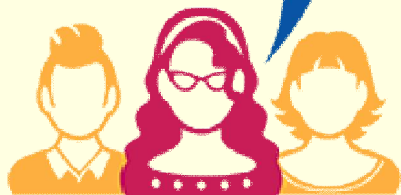


Обобщенные трудовые функции, входящие в профессиональный стандарт педагога-психолога



- **Психолого-педагогическое сопровождение образовательного процесса в образовательных организациях общего, профессионального и дополнительного образования, сопровождение основных и дополнительных образовательных программ**
- **Оказание психолого-педагогической помощи лицам с ограниченными возможностями здоровья, испытывающим трудности в освоении основных общеобразовательных программ, развитии и социальной адаптации ...**

ДОПОЛНИТЕЛЬНОЕ
ПРОФЕССИОНАЛЬНОЕ
ОБРАЗОВАНИЕ



Программы профессиональной переподготовки

- Практическая психология в образовании
- Детская (возрастная) практическая психология
- Семейное консультирование и семейная психотерапия
- Практическая арт-терапия в образовании, социальной сфере, бизнесе и медицине
- Прикладная конфликтология и социальная психология
- Психологическое консультирование, коучинг и бизнес-консалтинг
- Государственное и муниципальное управление

Практическая психология в образовании

**Руководитель
программы:**

*Васягина Наталья
Николаевна,
доктор
психологических
наук, профессор,
зав.кафедрой
психологии
образования*

Основные трудовые действия, формируемые в
рамках трудовых функций:

Психологический мониторинг и анализ эффективности использования методов и средств образовательной деятельности

Разработка программ развития универсальных учебных действий, программ воспитания и социализации обучающихся, воспитанников, коррекционных программ

Консультирование обучающихся по проблемам самопознания, профессионального самоопределения, личностным проблемам, вопросам взаимоотношений в коллективе и другим вопросам

Консультирование администрации образовательной организации, педагогов, преподавателей, родителей (законных представителей) по психологическим проблемам обучения, воспитания и развития обучающихся

Разработка и реализация планов проведения коррекционно-развивающих занятий для детей и обучающихся, направленных на развитие интеллектуальной, эмоционально-волевой сферы, познавательных процессов, преодоление проблем в общении и поведении

Составление психолого-педагогических заключений по результатам диагностического обследования с целью ориентации педагогов, преподавателей, администрации образовательных организаций и родителей (законных представителей) в проблемах личностного и социального развития обучающихся **(и др.)**

Оформление и ведение документации (планы работы, протоколы, журналы, психологические заключения и отчеты) и **др.**

Программы
профессиональной
переподготовки

Детская (возрастная) практическая психология

Основные трудовые действия, формируемые в
рамках трудовых функций:

**Руководитель
программы:**

Водяха Юлия
Евгеньевна,
кандидат

психологических
наук, доцент
кафедры общей
психологии

- **Разработка совместно с педагогом** индивидуальных учебных планов обучающихся с учетом их психологических особенностей
- **Консультирование педагогов** и преподавателей образовательных организаций при выборе образовательных технологий с учетом индивидуально-психологических особенностей и образовательных потребностей обучающихся
- **Осуществление с целью помощи** в профориентации комплекса диагностических мероприятий по изучению способностей, склонностей, направленности и мотивации, личностных, характерологических и прочих особенностей в соответствии с ФГОС общего образования соответствующего уровня
- **Ознакомление педагогов**, преподавателей и администрации образовательных организаций с современными исследованиями в области психологии дошкольного, младшего школьного, подросткового, юношеского возраста
- **Разработка психологических рекомендаций** по проектированию образовательной среды, комфортной и безопасной для личностного развития обучающегося (и др.)
- **Разработка рекомендаций** для педагогов, преподавателей по вопросам социальной интеграции и социализации дезадаптивных обучающихся и воспитанников, обучающихся с девиантными и аддиктивными проявлениями в поведении
- **Психологическая диагностика** с использованием современных образовательных технологий, включая информационные образовательные ресурсы (и др.)

Программы профессиональной переподготовки

Руководитель программы:

Васягина Наталия Николаевна,
доктор психологических наук,
профессор,
зав.кафедрой психологии образования

• Семейное консультирование и семейная психотерапия

Основные трудовые действия, формируемые в рамках трудовых функций:

- **Консультирование родителей** (законных представителей) по проблемам взаимоотношений с обучающимися, их развития, профессионального самоопределения и другим вопросам
- **Информирование субъектов** образовательного процесса о формах и результатах своей профессиональной деятельности
- **Ознакомление педагогов**, преподавателей, администрации образовательных организаций и **родителей** (законных представителей) с основными условиями психического развития ребенка (в рамках консультирования, педагогических советов)
- **Просветительская работа с родителями** (законными представителями) по принятию особенностей поведения, миропонимания, интересов и склонностей, в том числе одаренности ребенка
- **Разработка рекомендаций родителям** (законным представителям) по вопросам психологической готовности к переходу на следующий уровень образования лиц с ограниченными возможностями здоровья, детей и обучающихся, испытывающих трудности в освоении основных общеобразовательных программ, развитии и социальной адаптации
- **Консультирование родителей** (законных представителей) по проблемам взаимоотношений с обучающимися, воспитанниками с ограниченными возможностями здоровья, а также находящимися в трудных жизненных ситуациях, по вопросам их профессионального самоопределения (и др.)

**Программы
профессиональной
переподготовки**

**■ Психологическое
консультирование, коучинг и бизнес-
консалтинг**

Основные трудовые действия, формируемые в рамках
трудовых функций:

***Руководитель
программы:
Иванова Екатерина
Сергеевна,
кандидат
психологических
наук,
доцент кафедры
общей психологии***

- **Консультирование педагогов и преподавателей** образовательных организаций при выборе образовательных технологий с учетом индивидуально-психологических особенностей и образовательных потребностей обучающихся
- **Консультирование обучающихся** по проблемам самопознания, профессионального самоопределения, личностным проблемам, вопросам взаимоотношений в коллективе и другим вопросам
- **Консультирование администрации, педагогов, преподавателей** и других работников образовательных организаций по проблемам взаимоотношений в трудовом коллективе и другим профессиональным вопросам
- **Консультирование педагогов и преподавателей** по вопросам разработки и реализации индивидуальных программ для построения индивидуального образовательного маршрута с учетом особенностей и образовательных потребностей конкретного обучающегося
- **Консультирование родителей (законных представителей)** по проблемам взаимоотношений с обучающимися, их развития, профессионального самоопределения и другим вопросам
- **Консультирование администрации образовательной организации, педагогов, преподавателей, родителей (законных представителей)** по психологическим проблемам обучения, воспитания и развития обучающихся

Программы
профессиональной
переподготовки

Прикладная конфликтология и социальная психология

Основные трудовые действия, формируемые

в рамках трудовых функций:

Руководитель программы:
Корнеева Вера Александровна,
конфликтолог,
аспирант кафедры политических наук
Департамента политологии и социологии
Института социальных и политических наук
УрФУ

Консультирование администрации, педагогов, преподавателей и других работников образовательных организаций по проблемам взаимоотношений в трудовом коллективе и другим профессиональным вопросам

Выявление условий, неблагоприятно влияющих на развитие личности обучающихся

Разъяснение субъектам образовательного процесса необходимости применения берегающих здоровье технологий, оценка результатов их применения

Планирование и реализация совместно с педагогом превентивных мероприятий по профилактике возникновения социальной дезадаптации, аддикций и девиаций поведения

Разработка рекомендаций для педагогов, преподавателей по вопросам социальной интеграции и социализации дезадаптивных обучающихся и воспитанников, обучающихся с девиантными и аддиктивными проявлениями в поведении

Разработка и проведение профилактических, диагностических, развивающих мероприятий в образовательных организациях различных типов (и др.)

Программы
профессиональной
переподготовки

Программа
реализуется
на базе ООО
«БИНОТЕК»
совместно со
специалистами
Института
психологии

Практическая психология развития детей и подростков

Основные трудовые действия, формируемые в рамках трудовых функций:

Ознакомление педагогов, преподавателей и администрации образовательных организаций с современными исследованиями в области психологии дошкольного, младшего школьного, подросткового, юношеского возраста

Ознакомление педагогов, преподавателей, администрации образовательных организаций и родителей (законных представителей) с основными условиями психического развития ребенка (в рамках консультирования, педагогических советов)

Разработка и реализация планов проведения коррекционно-развивающих занятий для детей и обучающихся, направленных на развитие интеллектуальной, эмоционально-волевой сферы, познавательных процессов, снятие тревожности, решение проблем в сфере общения, преодоление проблем в общении и поведении

Определение степени нарушений в психическом, личностном и социальном развитии детей и обучающихся, участие в работе психолого-медико-педагогических комиссий и консилиумов

Ознакомление педагогов, преподавателей, администрации образовательных организаций и организаций, осуществляющих образовательную деятельность, а также родителей с основными условиями психического развития лиц с ограниченными возможностями здоровья (детей и обучающихся)

Организация и осуществление совместно со специалистами (педагогами, преподавателями, учителями-дефектологами, учителями-логопедами) психолого-педагогической коррекции отклонений в психическом развитии обучающихся, нарушений социализации (**и др.**)

Программы профессиональной переподготовки

Программа реализуется на базе ООО «БИНОТЕК»

Пермина С. В. к.п. н, член-корреспондент и преподаватель Международной Академии психологических наук (МАПН), специалист по интегративной психологии, арт-терапевт, клинический психолог, семейный консультант.

Соловьёва Е. М. - ст. преподаватель кафедры общей психологии, психолог-консультант, действительный член профессионального общественного объединения РОО «Арт-терапевтическая ассоциация».

Бердова А.С. педагог-психолог, арт-терапевт. Обучение у ведущих арт-терапевтов Академии художественной терапии «де Верфель» (Нидерланды) .

Практическая арт-терапия в образовании, социальной сфере, бизнесе и медицине

Освоение программы будет способствовать развитию компетенций для выполнения трудовых действий:

Планирование и реализация работы с участниками образовательного процесса с использованием различных направлений современной арт-терапии

Психокоррекционная и психотерапевтическая работа с применением арт-терапевтических техник в различных социальных сферах жизнедеятельности человека

Консультирование обучающихся по проблемам самопознания, профессионального самоопределения, личностным проблемам с применением арт-терапевтических техник

Программы
профессиональной
переподготовки

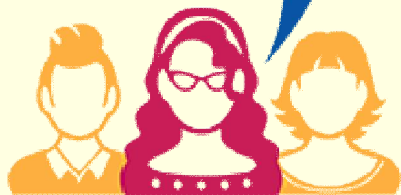
Государственное и муниципальное управление

**Руководитель
программы:**

Оболенская Алена
Германовна,
кандидат
экономических наук,
доцент кафедры
социальной
психологии,
конфликтологии и
управления,

**Формирование дополнительных
профессиональных
компетенций, связанных с
процессами управления**

ДОПОЛНИТЕЛЬНОЕ
ПРОФЕССИОНАЛЬНОЕ
ОБРАЗОВАНИЕ



Программы повышения квалификации

Модуль 1

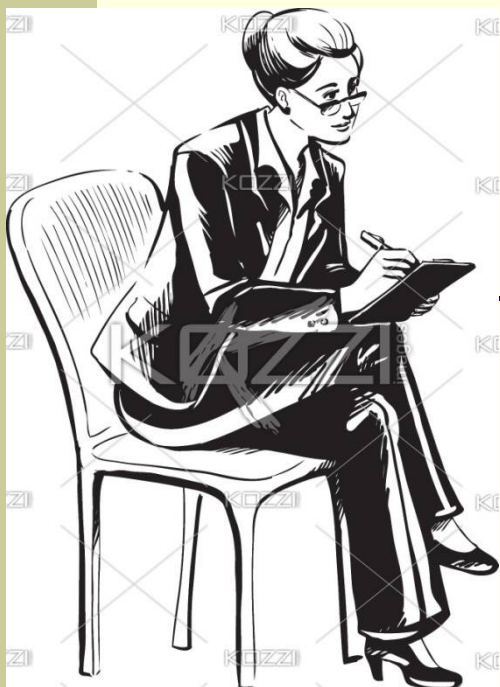
- Профессиональный стандарт педагога как условие качества воспитательно-образовательного процесса в дошкольной образовательной организации
- Комплексная психолого-медико-педагогическая диагностика развития детей и подростков
- Практическая психодиагностика
- Психология одаренности
- Практическое применение методов визуальной диагностики
- Психология семьи и системное семейное консультирование

Модуль 2

- Сказкотерапия в работе с детьми и подростками
- Арт-терапия в индивидуальном
- и групповом психологическом консультировании
- Песочная терапия в работе с детьми и взрослыми

Модуль 3

- Транзактный анализ психологических игр и жизненных сценариев личности как технология противостояния манипуляциям
- Конфликтменеджмент
- Судьбоанализ: проективный тест Л.Зонди



Освоение программ Модуля 1 будет способствовать развитию компетенций для выполнения следующих трудовых действий

- **Изучение** интересов, склонностей, способностей детей и обучающихся, предпосылок одаренности
- **Разработка психологических рекомендаций** по формированию и реализации индивидуальных учебных планов для творчески одаренных обучающихся и воспитанников
- **Консультирование педагогов и преподавателей** образовательных организаций при выборе образовательных технологий с учетом индивидуально-психологических особенностей и образовательных потребностей обучающихся
- **Консультирование родителей** (законных представителей) по проблемам взаимоотношений с обучающимися, их развития, профессионального самоопределения и другим вопросам
- **Психологическая диагностика** с использованием современных образовательных технологий, включая информационные образовательные ресурсы
- **Составление психолого-педагогических заключений** по результатам диагностического обследования с целью ориентации педагогов, преподавателей, администрации образовательных организаций и родителей (законных представителей) в проблемах личностного и социального развития обучающихся
- **Определение степени нарушений** в психическом, личностном и социальном развитии детей и обучающихся, участие в работе психолого-медико-педагогических комиссий и консилиумов

Осуществление с целью помощи в профориентации комплекса диагностических мероприятий по изучению способностей, склонностей, направленности и мотивации, личностных, характерологических и прочих особенностей в соответствии с федеральными государственными образовательными стандартами общего образования соответствующего уровня

Информирование о факторах, препятствующих развитию личности детей, воспитанников и обучающихся о мерах по оказанию им различного вида психологической помощи

Разработка психологических рекомендаций по проектированию образовательной среды, комфортной и безопасной для личностного развития обучающегося на каждом возрастном этапе, для своевременного предупреждения нарушений в развитии и становлении личности, ее аффективной, интеллектуальной и волевой сфер (и др.)

Модуль 2

- Арт-терапия в индивидуальном
- и групповом психологическом консультировании
- Песочная терапия в работе с детьми и взрослыми
- Сказкотерапия в работе с детьми и подростками



Формирование дополнительных профессиональных компетенций, связанных с образовательным и воспитательным процессами

Модуль 3

- Транзактный анализ психологических игр и жизненных сценариев личности как технология противостояния манипуляциям
- Конфликтменеджмент
- Судьбоанализ: проективный тест Л.Зонди



Формирование дополнительных профессиональных компетенций, связанных с процессами управления

Формирование дополнительных профессиональных компетенций, связанных с образовательным и воспитательным процессами