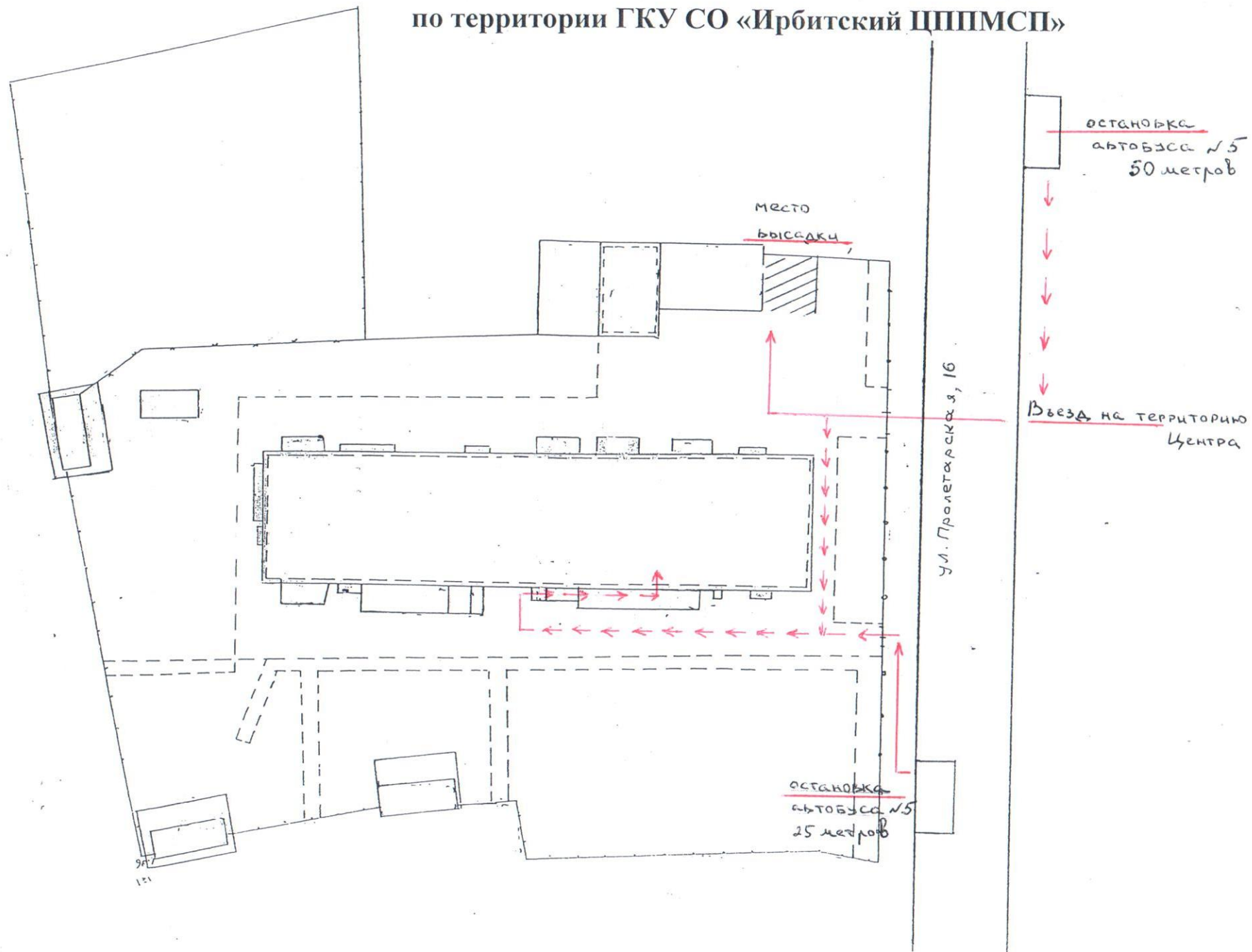
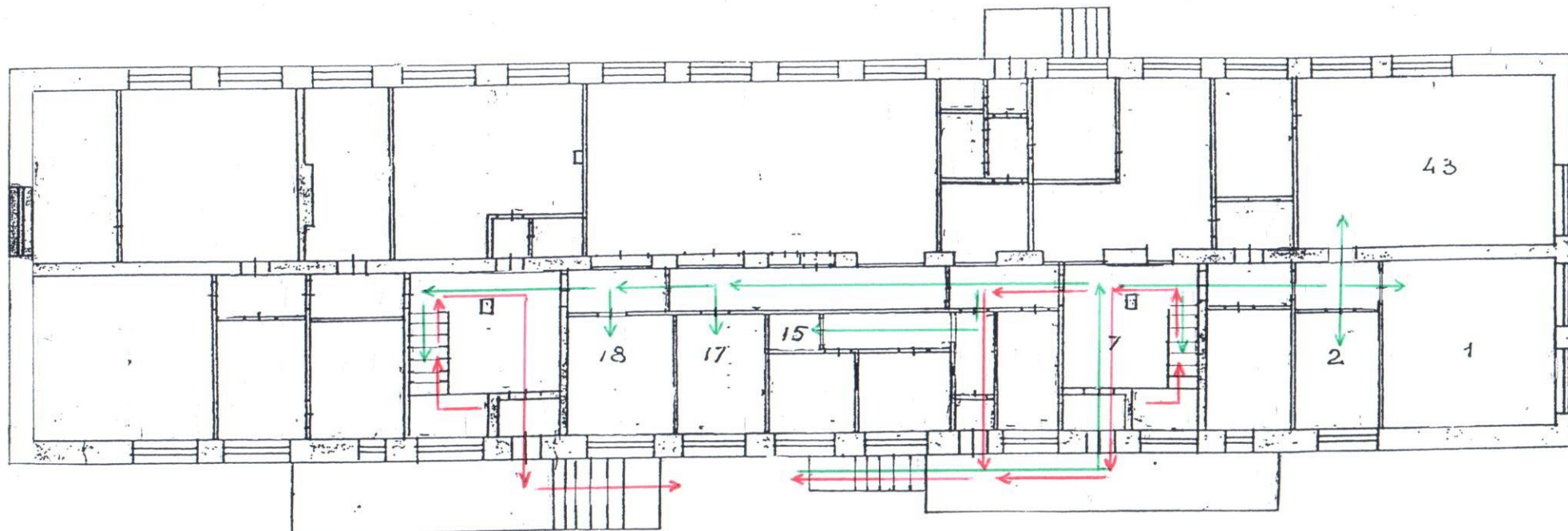


Схема передвижения маломобильных групп населения  
по территории ГКУ СО «Ирбитский ЦППМСП»



## План I этажа



№ 7 – вахтёр;

№ 1 – кабинет директора;

№ 2 – делопроизводитель;

№ 17 – кабинет фельдшера;

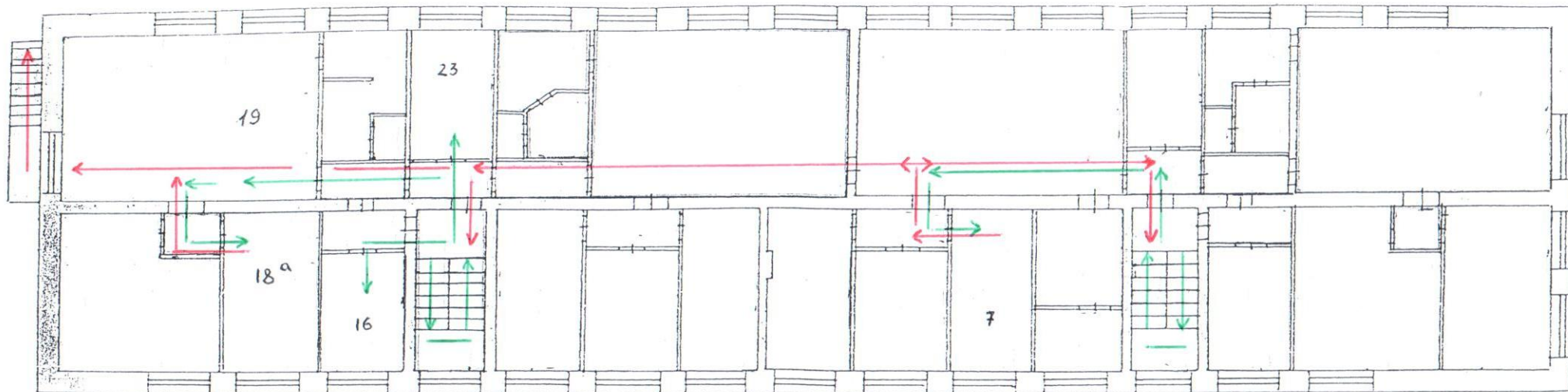
№ 18 – кабинет для получения первичной консультации;

№ 43 – кабинет для ознакомления с нормативно-информационными документами;

№ 15 – туалетная комната;

→ - пожарный выход.

## План II этажа



№ 7 – кабинет учителя-логопеда;

№ 16 – кабинет секретаря ПМПК;

№ 18а, 19 – кабинеты для проведения обследования комиссией ПМПК;

№ 23 – кабинет для ознакомления с нормативно-информационными документами;  
место ожидания оказания услуги, консультации;

→ - пожарный выход.